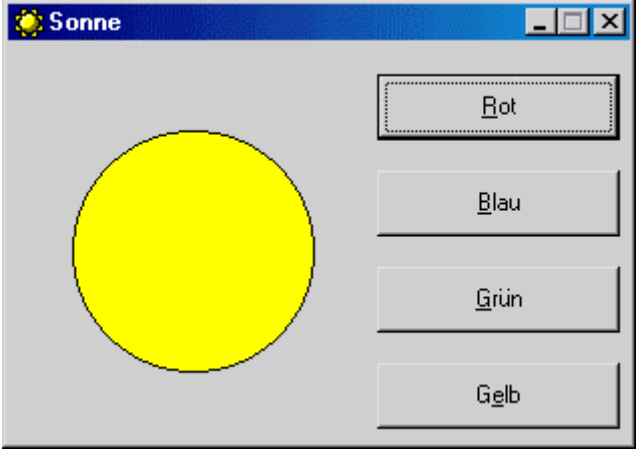
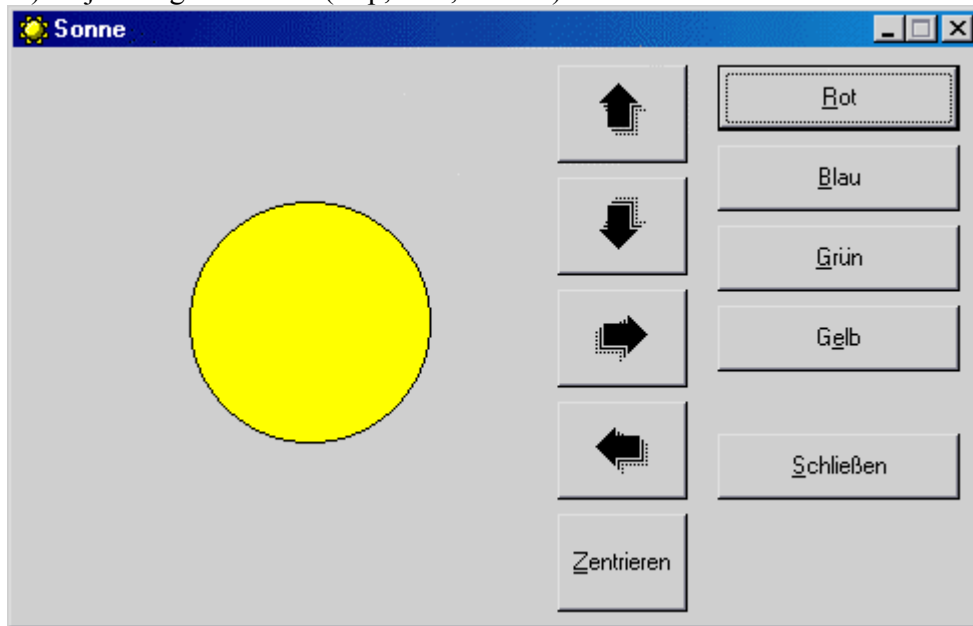


1.)Objekt-Eigenschaften (Name, Caption, BackColor, BackStyle, Shape)



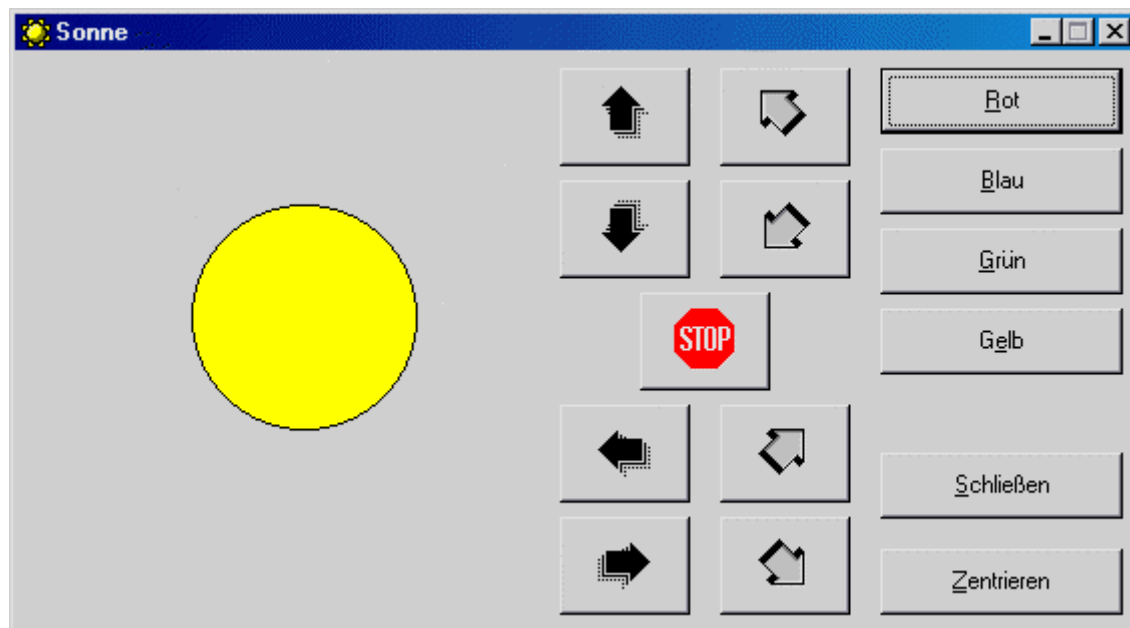
2.) Objekt-Eigenschaften (Top, Left, Picture)



Pfeile etc. unter VB-Verzeichnis unter \Common\Graphics\Icons\Arrows\ und ...\Traffic\.

3.) Wiederholungen mit dem Zeitgeber-Steurelement (Timer)

Bei einem Klick auf einen Pfeil soll sich der Kreis solange kontinuierlich in die entsprechende Richtung bewegen, bis auf »Stop« geklickt wird.



4.) Ein-/Ausgabe von Text mit Bezeichnungs- und Textfeldern (Label, TextBox) Buttons:

»Text«: Entschlüsselt den Text in »Eingabe« wieder (siehe »*****«).

»*****«: Verschlüsselt den Text in »Eingabe« mit *.

»Anzeigen«: Zeigt den Text aus »Eingabe« in »Ausgabe« an.

»Rücksetzen«: Setzt alle Eigenschaften von »Ausgabe« auf Standardwerte zurück.

»Löschen«: Löscht den Inhalt von »Eingabe« und »Ausgabe«.

»Schließen«: Beendet das Programm.

»MaxLänge 10«: Begrenzt »Eingabe« auf maximal 10 Zeichen.

»MaxLänge aus«: Hebt die Begrenzung für »Eingabe« auf.

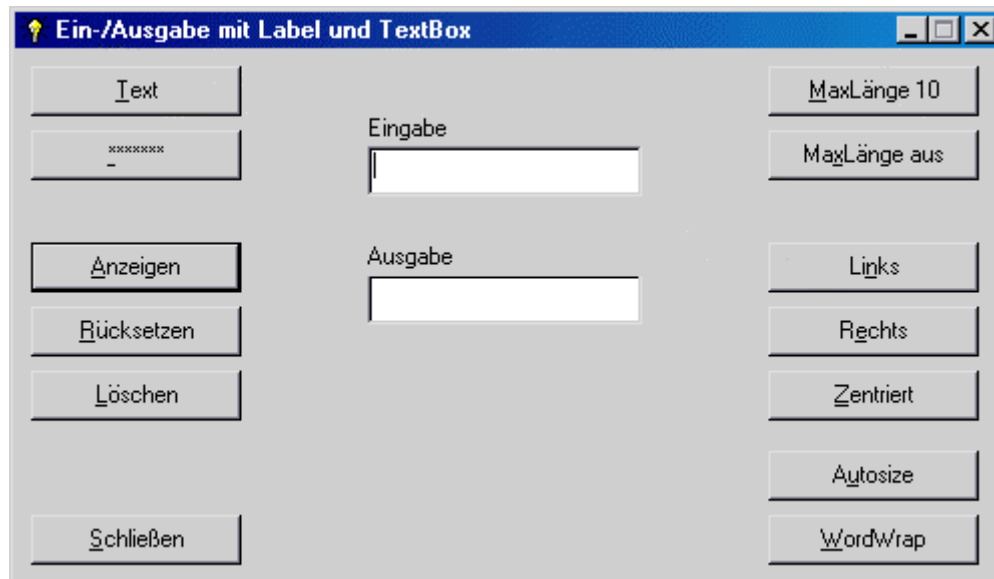
»Links«: Richtet den Text in »Ausgabe« links aus.

»Rechts«: Richtet den Text in »Ausgabe« rechts aus.

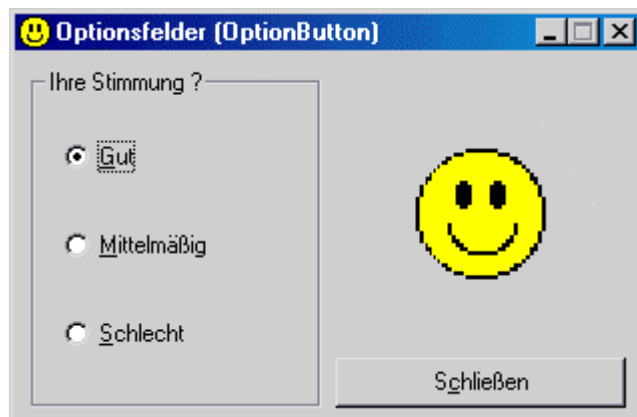
»Zentriert«: Richtet den Text in »Ausgabe« zentriert aus.

»Autosize«: Passt die Breite von »Ausgabe« dem enthaltenen Text an.

»WordWrap«: Passt die Höhe von »Ausgabe« mehrzeiligem Text an.

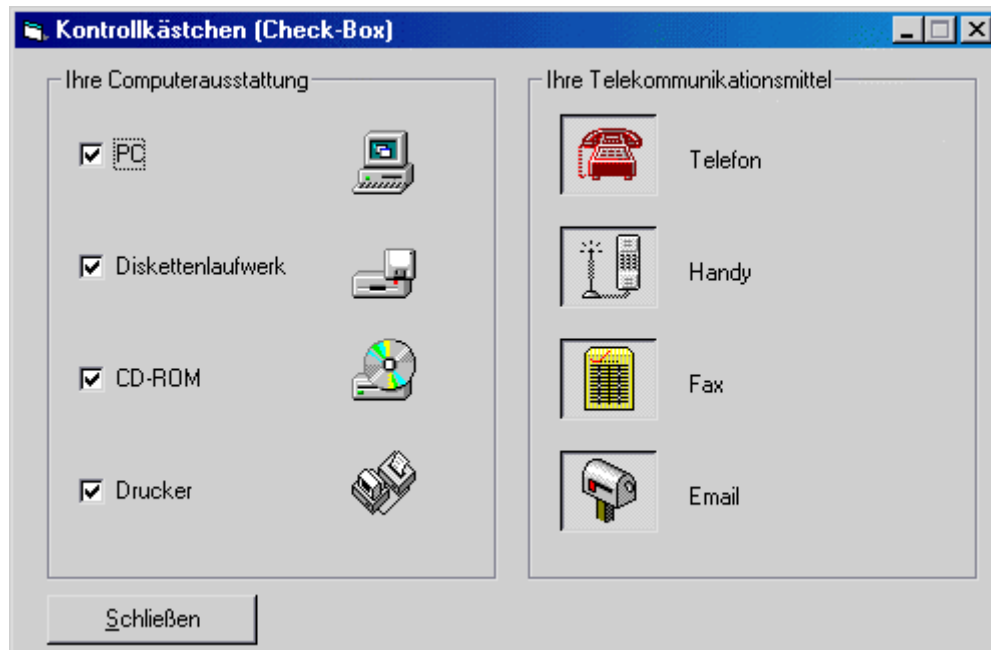


5.)Auswahl mit Optionsfeld-Steuer-elementen (OptionButton)

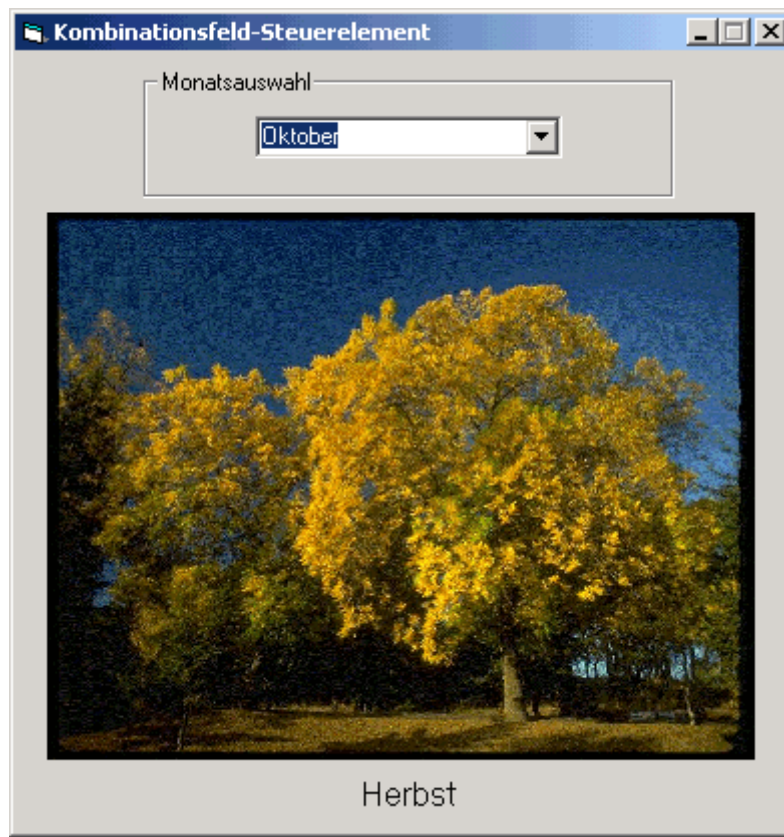


6.) Mehrfachauswahl mit dem Kontrollkästchen-Steuerelement (CheckBox)

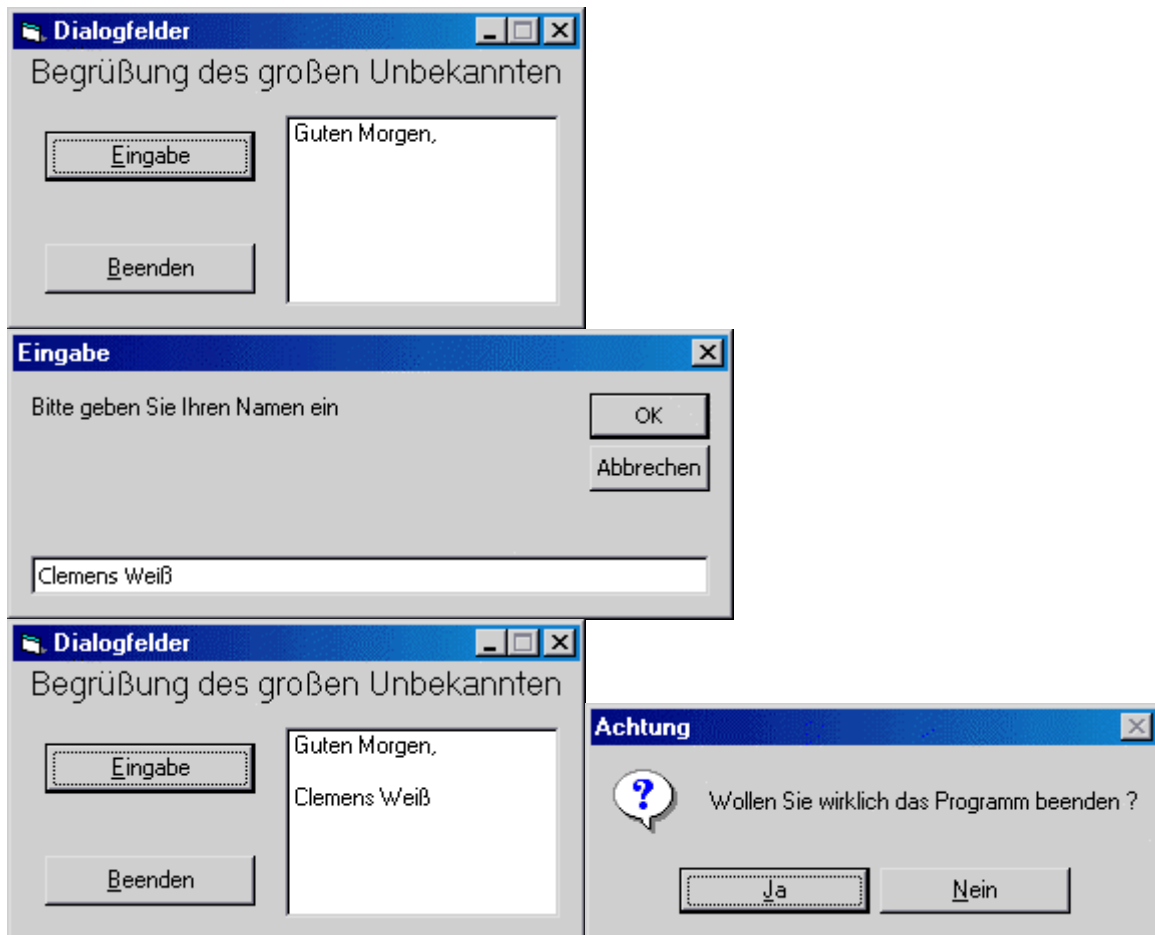
Wenn eine CheckBox markiert ist, soll das Bild/der Text daneben sichtbar sein



7.) Eingabe, Auswahl und Ausgabe mit dem Kombinationsfeld-Steuererelement (ComboBox)



- 8.) Ein-/Ausgabe mit Dialogfeldern (MsgBox, InputBox)
- Eingabe des Namens (InputBox)
- Einfügen in die Liste
- Sicherheitsabfrage beim Beenden (MsgBox)



9.) Menü

Das Programm soll die aktuelle Uhrzeit und das Datum anzeigen. Das Menü »Optionen« bietet verschiedene Einstellmöglichkeiten.

